

### Postup vyhotovenia stavebnej jamy pre ČOV AT 6

- vyhotoviť stavebnú jamu podľa nákresu
- vyhotoviť základovú železobetónovú dosku hrúbky **150 mm** pod čistiarňou s rovinnosťou +/- **5 mm**
- vykopať ryhu, ktorá bude smerovať do stredu výkopu pre prítokové potrubie čistiarne
- položiť potrubia **DN 125** a vyviesť potrubie do jamy v dostatočnej dĺžke
- prítokové potrubie pripraviť tak, aby ho bolo možné priamo napojiť na vstupné hrdlo čistiarne
- položiť odtokové potrubie, dodržať výškový rozdiel medzi prítokovým a odtokovým potrubím na ČOV
- ak neboli potrubia do jamy privedené v tej istej osi (napr. z dôvodu, ak to nebolo technicky možné) **je potrebné zabezpečiť na deň osadenia čistiarne dostatočné množstvo prepojuvácich kolien so správnymi uhlami kolien**
- previesť kontrolu rovinnosti základovej železobetónovej dosky (povolená tolerancia +/- 5 mm vo všetkých smeroch). V prípade, že rovinnosť nie je v uvedenej v tolerancii, spraviť cementový poter pre získanie požadovanej rovinnosti.
- presvedčiť sa, že na železobetónovej podkladovej doske nie sú žiadne predmety, kamene, hlina, a pod.
- uložiť pod úroveň terénu ochranné potrubie z PP alebo z PVC DN 50 pre prívod vzduchu z dúchadla do čistiarne (toto potrubie slúži na prevlečenie pripojovacej hadice, ktorá zabezpečuje vŕhanie vzduchu od dúchadla do čistiarne a nesmie byť dlhšia ako 5 m). V prípade objednania šachty na dúchadlo a osadenia ČOV spoločnosťou Aquatec VFL s.r.o., nie je potrebné zabezpečenie ochranného potrubia.
- priviesť elektrickú energiu so samostatným **ističom 16A** k miestu osadenia dúchadla
- **elektrický kábel 3CYKYx2,5** uložiť do ochranného potrubia podľa platných noriem STN a ukončiť ho vonkajšou zásuvkou. Ak bude dúchadlo umiestené v šachte na dúchadlo, tak je potrebné zásuvku namontovať dodatočne po prevlečení el. kábla do šachty na dúchadlo. Zapojenie elektrickej zásuvky nerealizujeme.

**Osadenie ČOV je možné previesť ručne alebo pomocou žeriavu.**

**Hmotnosť AT6 - 105 kg**

Po osadení a napustení čistiarne vodou je nutné čistiareň obsypať resp. obetónovať.

**Obsypanie čistiarne** je možné vykonať pieskom, štrkom frakcie 0/4 mm až 4/8 mm, prípadne zeminou, ktorá neobsahuje kamene ani iné predmety, ktoré by mohli poškodiť plášť čistiarne. Pri obsypávaní treba pôdu ručne zhutňovať.

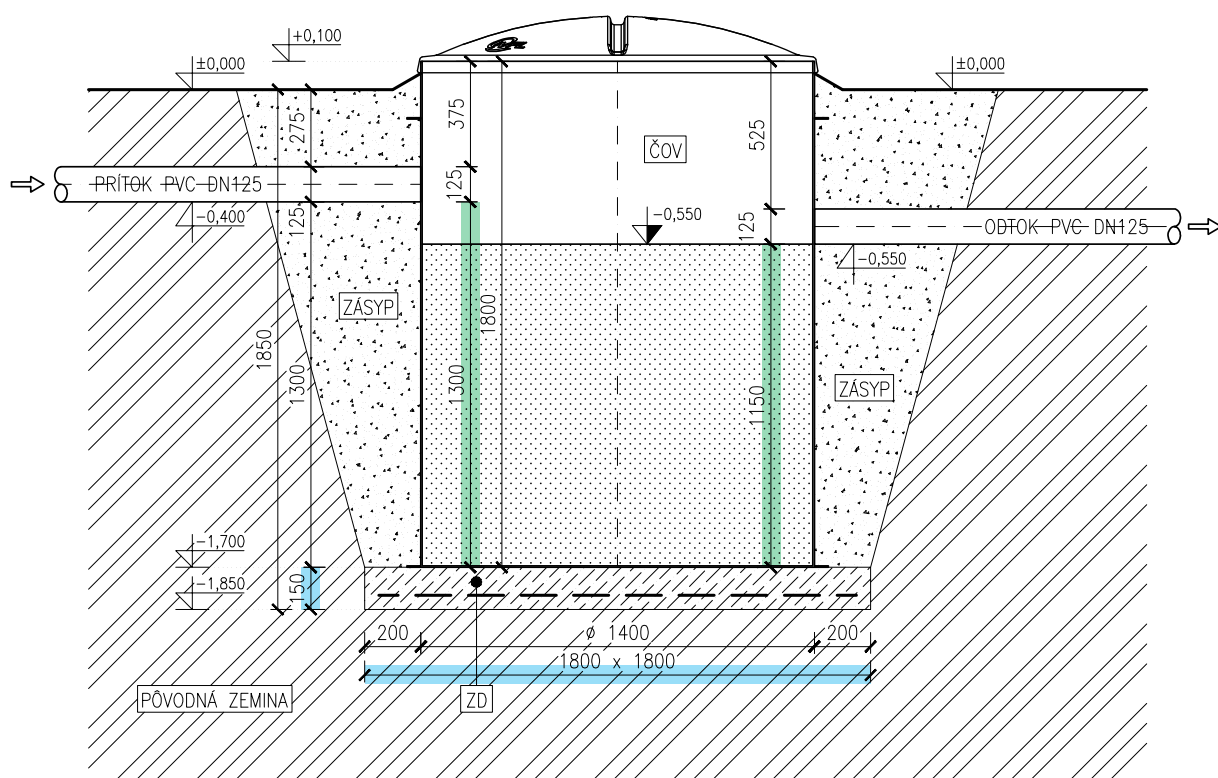
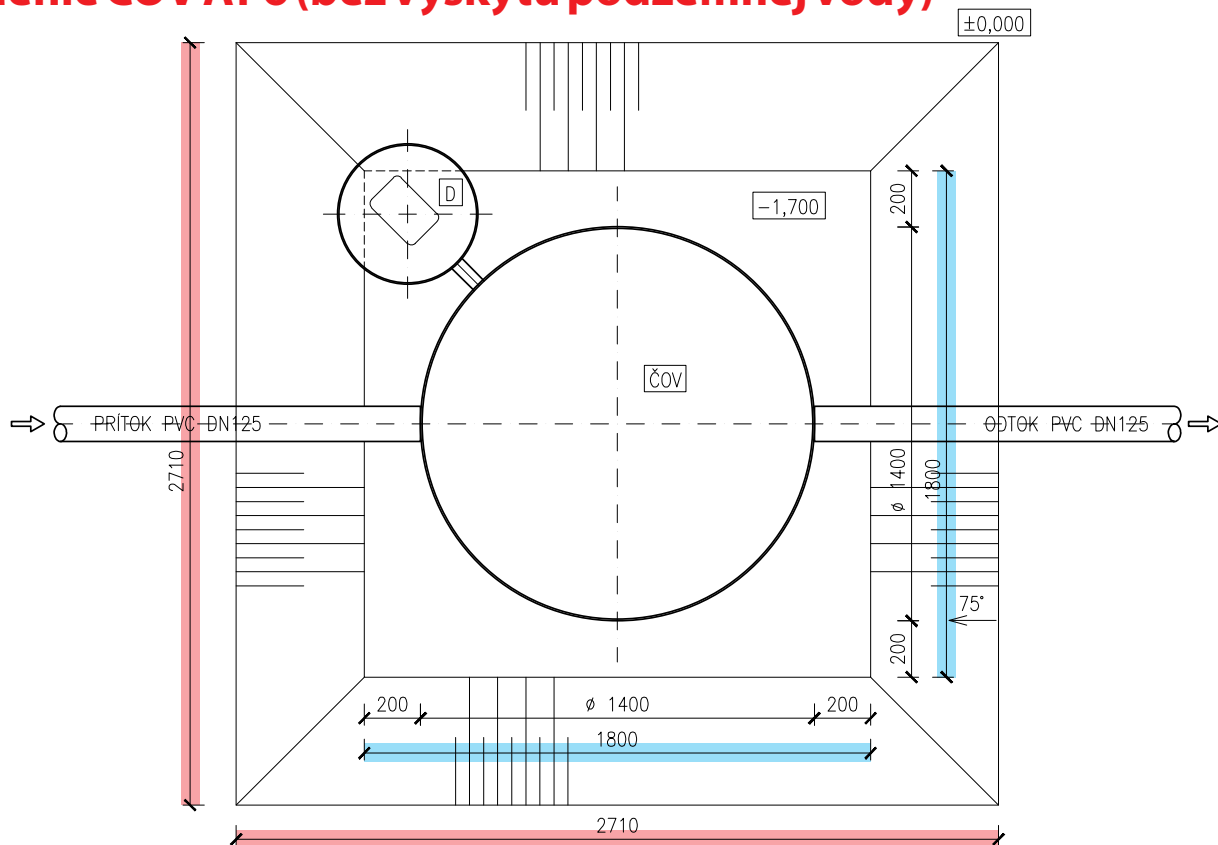
**Obetónovanie čistiarne** je nutné previesť v prípade:

- **výskytu spodnej vody** ale aj/alebo v prípade rizika výskytu spodnej vody a/alebo v prípade ílovitej zeminou.
  - Obetónovať minimálne do výšky: 30 cm nad hladinu prípadnej spodnej vody. Obetónovať vodotesným betónom.
- **ak má čistiareň nadstavec vysoký 60 cm alebo vyšší**
  - Obetónovať čistiareň aj s nadstavcom v celej výške. Obetónovať vodotesným betónom.



**obchodné odd. Mgr. Peter Mikoláš, 0917 177 177, mikolas@aquatec.sk**  
**expedičné odd. Denisa Hošťáková, 0918 674 573, denisa@aquatec.sk**

# Osadenie ČOV AT 6 (bez výskytu podzemnej vody)



## Legenda:

ČOV - biologická čistiareň odpadových vôd AT 6,  $\varnothing$  1400 mm, V 1800 mm.

D - šachta na dúchadlo,  $\varnothing$  600 mm, V 400 mm.

ZD - betónová základová doska s kari rohožou, betón B15, kari sieť Q188.

ZÁSYP - piesok alebo triedený drobný štrk, prípadne spätný zásyp z preosiateho výkopového materiálu bez kameňov a ílu.

- rozmer stavebnej jamy
- rozmer betónovej základovej dosky
- výška prítoku a odtoku

# www.aquatec.sk

**Aquatec VFL s.r.o.**  
Tovarenská 4054/49  
018 41 Dubnica nad Váhom