

**Vodomerné šachty VS** sú vyrábané technológiou rotačného odlievania plastov. Pre zabezpečenie vysokej pevnosti a statickej odolnosti je plášť nádrže vyhotovený z prvotriedneho polyetylénu.

**Vodomerná šachta typu VS** pozostáva z jednoliatej plastovej nádrže, ktorej rozmery a tvar (excentricky umiestnený revízny vstup) umožňujú bezproblémový vstup osoby pre potrebu inštalácie, výmeny alebo odpočtu vodomera. **Celý rozvod vrátane vodomera sa inštaluje v spodnej časti šachty, čím je zamedzené jeho zamrznutie.** Nízka hmotnosť uľahčuje manipuláciu i osadenie telesa šachty do terénu.

**V základnom prevedení je vodomerná šachta vybavená uzamykateľným krytom štandard, rebríkom a otvormi s vtokovými tesneniami DN 32 pre prepojenie vodovodného potrubia.**

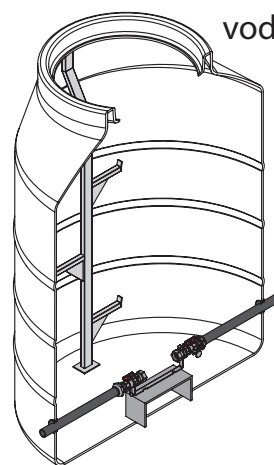
| tabuľka rozmerov | Typ    | Priemer [mm] | Výška [mm] | Priemer krytu (excentrický) [mm] | Cena bez DPH (s DPH) |
|------------------|--------|--------------|------------|----------------------------------|----------------------|
|                  | VS 1,4 | 1100         | 1500       | 600                              | 249,00 (298,80) €    |

### Výkop stavebnej jamy

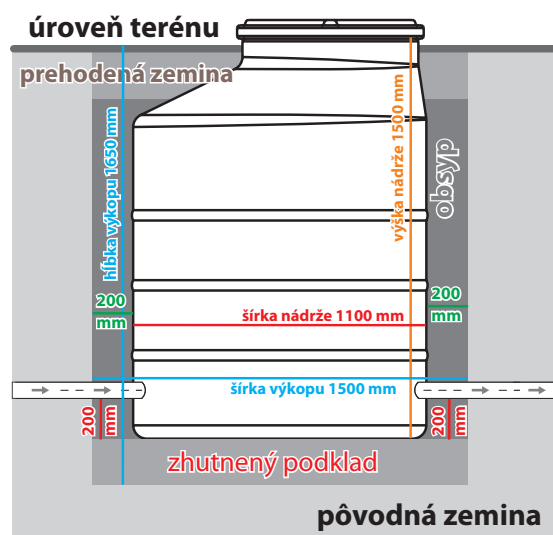
Výkop stavebnej jamy by mal byť väčší o 40 cm ako je priemer nádrže, aby bola možná manipulácia s nádržou pri osádzaní. Pre hĺbku výkopu nádrže je potrebné k výške vodomernej šachty pripočítať 20 cm pre zhutnený štrkový podklad a zároveň odpočítať min. 5 cm na doporučený presah nádrže nad úrovňou terénu. **Veľkosť výkopu podľa uvedených pravidiel: 150 cm x 165 cm (š x h).**

### Osadenie vodomernej šachty

Nádrž sa osádza na štrkové lôžko min. hrúbky 20 cm vyhotovené zo **štrku frakcie 4/8**. Na obsypanie je možné použiť triedenú zeminu zbavenú ostrých kameňov. Obsypávanie nádrže je nutné vykonávať ručne (nie strojovo) hutneným zásypom vrstveným po 30 cm. Doporučuje sa ponechať min. 5 cm presah nádrže nad úrovňou terénu, aby sa zabránilo natekaniu dažďovej vody.



**V prípade výskytu spodnej vody je potrebné vodomernú šachtu kompletne obetonovať.** Hrúbku základovej dosky a obetonovania je potrebné konzultovať so statikom alebo projektantom.



## podzemné plastové nádrže - typ TH, TD, T vodomerná šachta VS



- objem 1,0 až 6,2 m<sup>3</sup>
- **nízka hmotnosť a jednoduchá manipulácia**
- dlhá životnosť
- **rotačné odlievanie bez zvarov a spojov**
- uzamykateľný kryt v cene
- **uloženie na zhutnený podsyp (typ VS, TH a TD) alebo železobetónovú dosku (typ T)**
- jednoduché a cenovo dostupné osadenie
- **vodomer chránený proti zamrznutiu (VS)**
- vysoká kvalita



značka zhody platí pre použitie:  
akumulačná nádrž na splaškovú vodu  
nádrž na dažďovú vodu  
nádrž pre čerpaciu stanicu



mobil: +421 918 188 881  
+421 917 177 177  
tel./fax: +421 42 448 5666  
info@aquatec.sk



[www.aquatec.sk](http://www.aquatec.sk)

Aquatec VFL s.r.o.  
Továrenská 4054/49  
018 41 Dubnica nad Váhom



**Horizontálne podzemné plastové nádrže typu TH** sú vyrobené z prvotriedneho polyetylénu technológiou rotačného odlievania plastov.

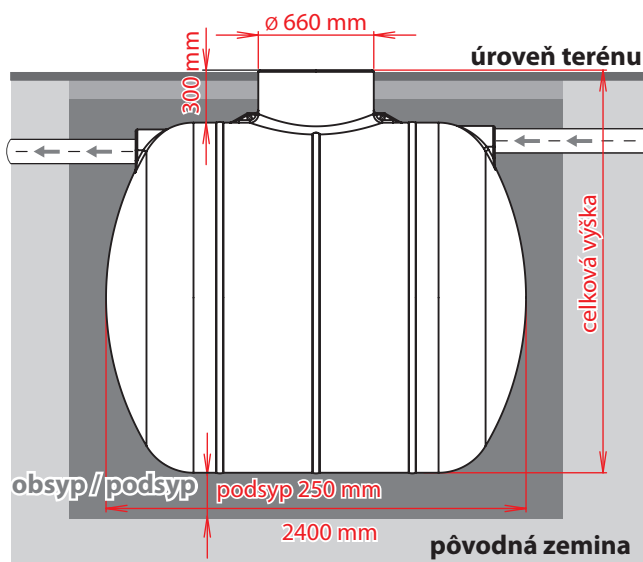
- polyetylén, biela prírodná farba, Ø revízneho otvoru 600 mm, prítok a odtok z nádrže DN125, štandardne pre prítokové potrubie v hĺbke od 50 cm.

**Nádrže TH sa pri vylúčení výskytu spodnej vody osádzajú na zhutnený podsyp (štrk frakcie 4/8 mm) bez betónovej základovej dosky.**

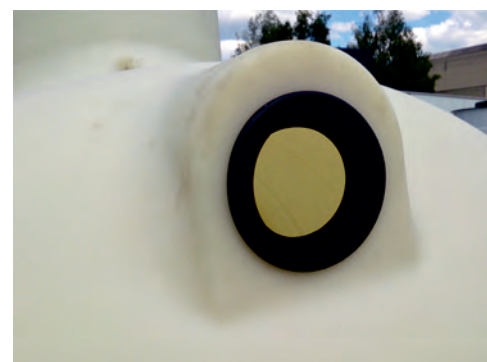


TH 4,2

Horizontálne podzemné plastové nádrže majú predpripravený prítok a odtok (vtokové tesnenia). Horizontálne podzemné plastové nádrže majú **v cene uzamykateľný kryt štandard zelený**. Kryty sú UV stabilizované a pochôdzne.



| tabuľka rozmerov | Typ     | Objem [m <sup>3</sup> ] | Dĺžka nádrže [mm] | Celková výška nádrže [mm] | Cena s krytom štandard bez DPH (s DPH) |
|------------------|---------|-------------------------|-------------------|---------------------------|--|
|                  | TH 2,3  | 2,30                    | 2400              | 1500                      | 349,17 (419,00) €                      |
|                  | TH 3,15 | 3,15                    | 2400              | 1700                      | 399,17 (479,00) €                      |
|                  | TH 4,2  | 4,20                    | 2400              | 1920                      | 510,00 (612,00) €                      |
|                  | TH 5,2  | 5,20                    | 2400              | 2120                      | 610,00 (732,00) €                      |
|                  | TH 6,2  | 6,20                    | 2400              | 2300                      | 720,00 (864,00) €                      |



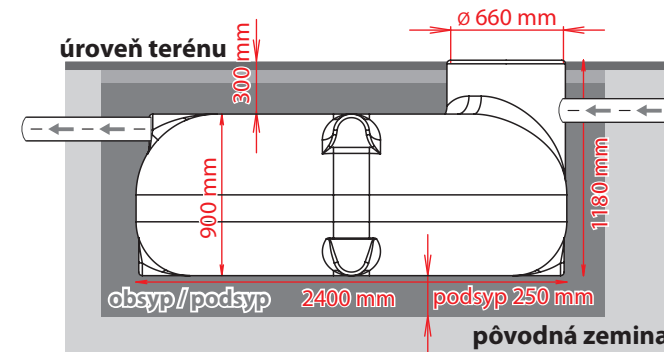
**Nízko profilové podzemné plastové nádrže typu TD** sú vyrobené z prvotriedneho polyetylénu technológiou rotačného odlievania plastov.

- polyetylén, biela prírodná farba, Ø revízneho otvoru 600 mm, prítok a odtok z nádrže DN125, štandardne pre prítokové potrubie v hĺbke od 30 do 80 cm.

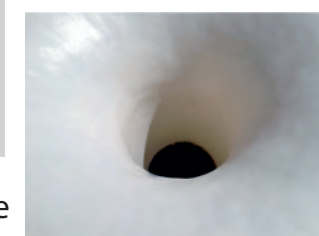
**Nádrže TD sa pri vylúčení výskytu spodnej vody osádzajú na zhutnený podsyp (štrk frakcie 4/8 mm) bez betónovej základovej dosky. Max. osadenie do hĺbky prítokového potrubia 80 cm pod terénom.**



TD 3,2



| tabuľka rozmerov | Typ    | Objem [m <sup>3</sup> ] | Dĺžka x šírka nádrže [mm] | Celková výška nádrže [mm] | Cena bez DPH (s DPH) |
|------------------|--------|-------------------------|---------------------------|---------------------------|----------------------|
|                  | TD 3,2 | 3,20                    | 2400 x 2400               | 1180                      | 527,00 (632,40) €    |



TD 3,2

Nízko profilové podzemné plastové nádrže TD 3,2 majú predpripravený prítok v komíne (osadené vtokové tesnenie). Odtok si zákazník môže vyrezať na jednom z predpripravených miest nádrže (vtokové tesnenie v cene). Nádrž typu TD 3,2 sa predáva **s uzamykateľným krytom štandard v cene**.

**Stojaté podzemné plastové nádrže typu T** sú vyrobené z prvotriedneho polyetylénu technológiou rotačného odlievania plastov.

- polyetylén, biela prírodná farba, Ø revízneho otvoru 600 mm, prítok a odtok z nádrže DN125, štandardne pre prítokové potrubie v hĺbke od 50 cm.

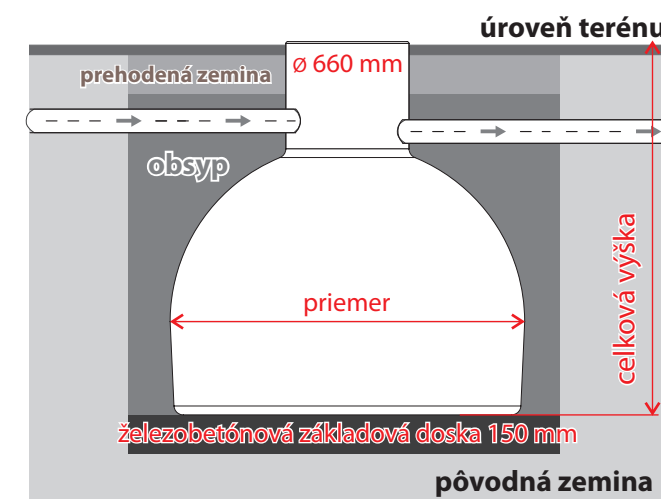
**Nádrže T sa pri vylúčení výskytu spodnej vody osádzajú na železobetónovú základovú dosku hrúbky 15 cm s presahom pôdorysu nádrže rovnomerne o 20 cm. Obsyp nádrží sa realizuje štrkom frakcie 4/8.**



T2

| tabuľka rozmerov | Typ | Objem [m <sup>3</sup> ] | Priemer nádrže [mm] | Celková výška nádrže [mm] | Cena bez DPH (s 20% DPH) |
|------------------|-----|-------------------------|---------------------|---------------------------|--------------------------|
|                  | T 1 | 1,00                    | 1200                | 1750                      | 269,00 (322,80) €        |
|                  | T 2 | 2,00                    | 1600                | 1880                      | 369,00 (442,80) €        |
|                  | T 3 | 3,00                    | 1900                | 2000                      | 469,00 (562,80) €        |

Nádrže T sa štandardne dodávajú **s krytom štandard zelenej farby v cene**. Kryty sú uzamykateľné nerezovými zámkami, UV stabilizované a pochôdzne.



mobil: +421 918 188 881  
+421 917 177 177  
tel./fax: +421 42 448 5666  
info@aquatec.sk